

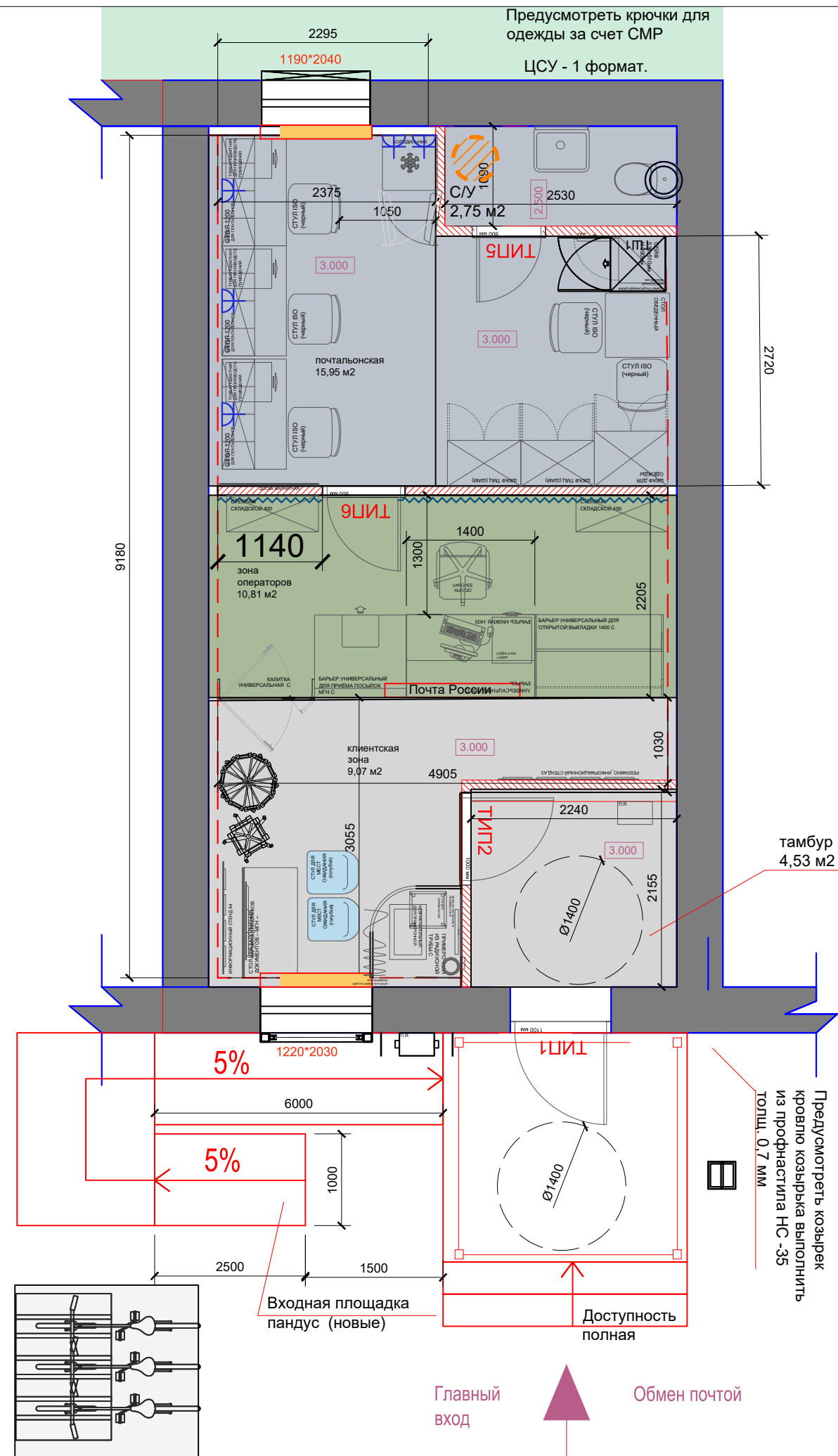
ФИО: **Пчелинцев Евгений Анатольевич**

Площадь объекта по данным ЕГРН (кв.м.) **55,1**

Площадь помещений, подлежащих ремонту (кв.м.) **43,11**

### 1. План с расстановкой мебели и оборудования, демонтируемые элементы конструкций

	Универсальные окна		ВРЩ
	Клиентская зона		Световой логотип « ПОЧТА РОССИИ »
	Служебные помещения		Коммутационный шкаф на 9 unit 600x600, высота установки на 1700 мм ниже чистового потолка. Строго 1 на ОПС. СКС+СОТ
	Зона банка		Металлическая решетка на окно со стороны фасада
	Зона аптеки		Металлическая решетка на окно со стороны фасада
	Неремонтируемые помещения		Рольставни на окно со стороны фасада
Совм. исп. м <sup>2</sup>	Зона совместного использования		Рольставни на окно со стороны фасада
Аренда м <sup>2</sup>	Аренда		Рольставни на окно со стороны фасада
	Существующие стены и перегородки		ПВХ стеклопакет глухой
	Демонтируемые стены и перегородки		ПВХ стеклопакет с открываемыми створками
	Возводимые перегородки ГКЛ/ГВЛ		Витраж, профиль алюминиевый
	Возводимые перегородки, кирпич		Витраж, профиль алюминиевый
	Отмостка		Водонагревательный котел системы теплоснабжения
	Устройство площадок		Водонагреватель электрический
	Фокусная стена, RAL 5010		Бак для воды накопительный (d800 h1500, 1000л) без скважины
	Внутренняя облицовка стен ГКЛ		Бак для воды накопительный (d800 h1500, 1000л) со скважиной
	Внутренняя облицовка стен ГВЛ		Унитаз
	Высотная отметка потолка		Унитаз угловой
	Уличная урна		Раковина прямоугольная с зеркалом
	Парковка 3 велосипеда		Раковина угловая
			Сушилка для рук

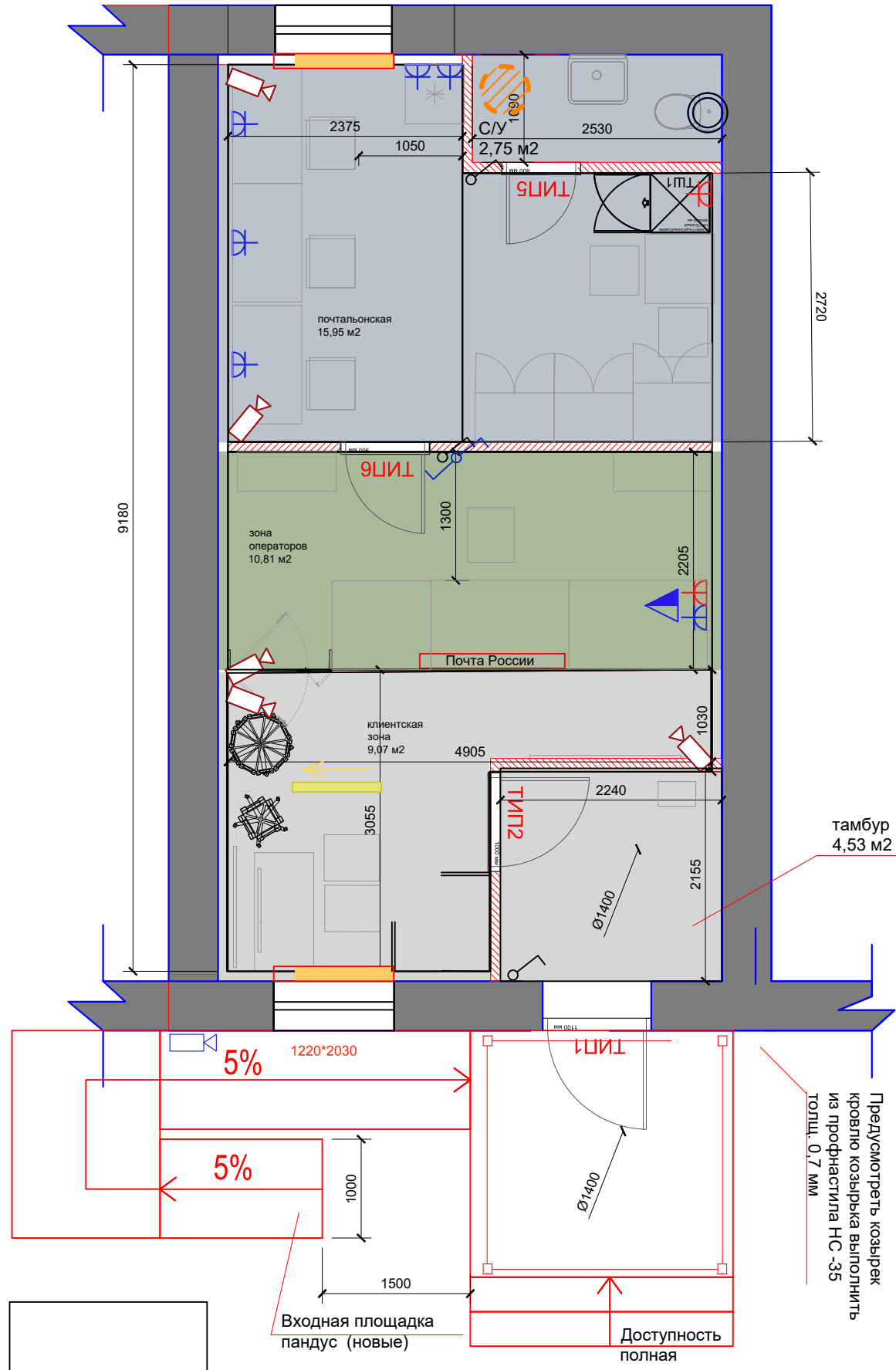


<b>СОГЛАСОВАНО</b>	
Директор УФПС Волгоградской области	
_____ Гайворонский М.А.	
«__» _____ 2023г.	
<b>СОГЛАСОВАНО</b>	
Заместитель директора по имущественным вопросам (МР)	
_____ Блащичин А.А.	
«__» _____ 2023г.	
<b>СОГЛАСОВАНО</b>	
Заместитель директора по операционному управлению	
_____ Крицкая М.В.	
«__» _____ 2023г.	
<b>СОГЛАСОВАНО</b>	
Руководитель отдела безопасности УФПС Волгоградской области	
_____ Федоровская И.А.	
«__» _____ 2023г.	
<b>СОГЛАСОВАНО</b>	
Руководитель департамента ИТ инфраструк. ры УФПС Волгоградской обл.	
_____ Артемьев Р.Н.	
«__» _____ 2023г.	

Примечание:\* Размеры между перегородками/стенами, примыкающими к мебельным элементам -кассового барьера даны с запасом строго 10мм к фактическому суммарному размеру элементов мебели.

ФИО: Пчелинцев Евгений Анатольевич	
Площадь объекта по данным ЕГРН (кв.м.)	55,1
Площадь помещений, подлежащих ремонту (кв.м.)	43,11
2. План с расстановкой электрических розеток, выключателей, переключателей слаботочных розеток СКС, камер СОР, ЭОМ	

ЭОМ		СКС, СОТ	
	VRЩ		Тип №1. Ориентация горизонтальная
	Розетка штепсельная одинарная с з/к, 16А/250В, 2Р+РЕ, IP 54. Розетка для электрической сушилки для рук. Цвет белый		Тип №1. Ориентация вертикальная
	Розетка штепсельная одинарная с з/к, 16А/250В, 2Р+РЕ, IP44. Скрытой установки. Цвет белый		Точка существующего ввода электрических сетей в помещение ОПС
	Розетка штепсельная одинарная с з/к, 16А/250В, 2Р+РЕ, IP20. Скрытой установки. Цвет белый		Точка предполагаемого ввода электрических сетей в помещение ОПС
	Розетка штепсельная одинарная с з/к, 16А/250В, 2Р+РЕ, IP20. Скрытой установки. Цвет красный		Коммутационный шкаф на 9 unit 600x600, высота установки на 1700 мм ниже чистового потолка. Строго 1 на ОПС. СКС+СОТ
	Блок розеточных модулей на 1 операционное окно (включая Почта Банк)*		Навесной металлический шкаф высота установки на 100 мм ниже чистового потолка. Строго 1 на ОПС. СПС+СОТС
	Блок розеточных модулей на 2 операционных окна (включая Почта Банк)*		Розетка телекоммуникационная 8Р8С сдвоенная
	Блок розеточных модулей на 3 операционных окна (включая Почта Банк)*		Камера в помещении
	Блок розеточных модулей на 4 операционных окна (включая Почта Банк)*		Камера уличная
	Выключатель		
	Переключатель		
	Световой логотип « ПОЧТА РОССИИ »		



**СОГЛАСОВАНО**  
 Директор УФПС Волгоградской области  
 \_\_\_\_\_ Гайворонский М.А.  
 «\_\_» \_\_\_\_\_ 2023г.

**СОГЛАСОВАНО**  
 Заместитель директора по имущественным вопросам (МР)  
 \_\_\_\_\_ Блащичин А.А.  
 «\_\_» \_\_\_\_\_ 2023г.

**СОГЛАСОВАНО**  
 Заместитель директора по операционному управлению  
 \_\_\_\_\_ Крицкая М.В.  
 «\_\_» \_\_\_\_\_ 2023г.

**СОГЛАСОВАНО**  
 Руководитель отдела безопасности УФПС Волгоградской области  
 \_\_\_\_\_ Федоровская И.А.  
 «\_\_» \_\_\_\_\_ 2023г.

**СОГЛАСОВАНО**  
 Руководитель департамента ИТ инфраструк. ры.УФПС Волгоградской обл.  
 \_\_\_\_\_ Артемьев Р.Н.  
 «\_\_» \_\_\_\_\_ 2023г.

**ПРИМЕЧАНИЕ:**

\*Подключение АРМ операционно-кассового барьера выполняется с использованием блока розеточных модулей на 1 операционное окно, на 2 операционных окна, на 3 операционных окна и 4 операционных окна:  
 - с одной стороны, если в линии операционно-кассового барьера от 1 до 4 операционных окон (включая Почта Банк), расположенных последовательно (между операционными окнами не размещен барьер-калитка);  
 - с двух сторон, если в линии операционно-кассового барьера более 4 операционных окон (включая Почта Банк), в таком случае ЗАПРЕЩЕНО располагать барьер-калитку у стены/перегородки  
 - с двух сторон, если в линии операционно-кассового барьера 2 – 4 операционных окна, барьер-калитка размещен между операционными окнами.  
 ЗАПРЕЩЕНО располагать блок розеточных модулей со стороны барьера-калитки, расположенного у перегородки.  
 Точку привязки блока розеточных модулей (верхний левый угол) расположить на расстоянии 170мм от грани операционно-кассового барьера, выходящей в клиентский зал на высоте 400мм от чистого пола.

Предусмотреть козырек кровлю козырька выполнить из профнастила НС-35 толщ. 0,7 мм

Входная площадка пандус (новые)  
 Доступность полная

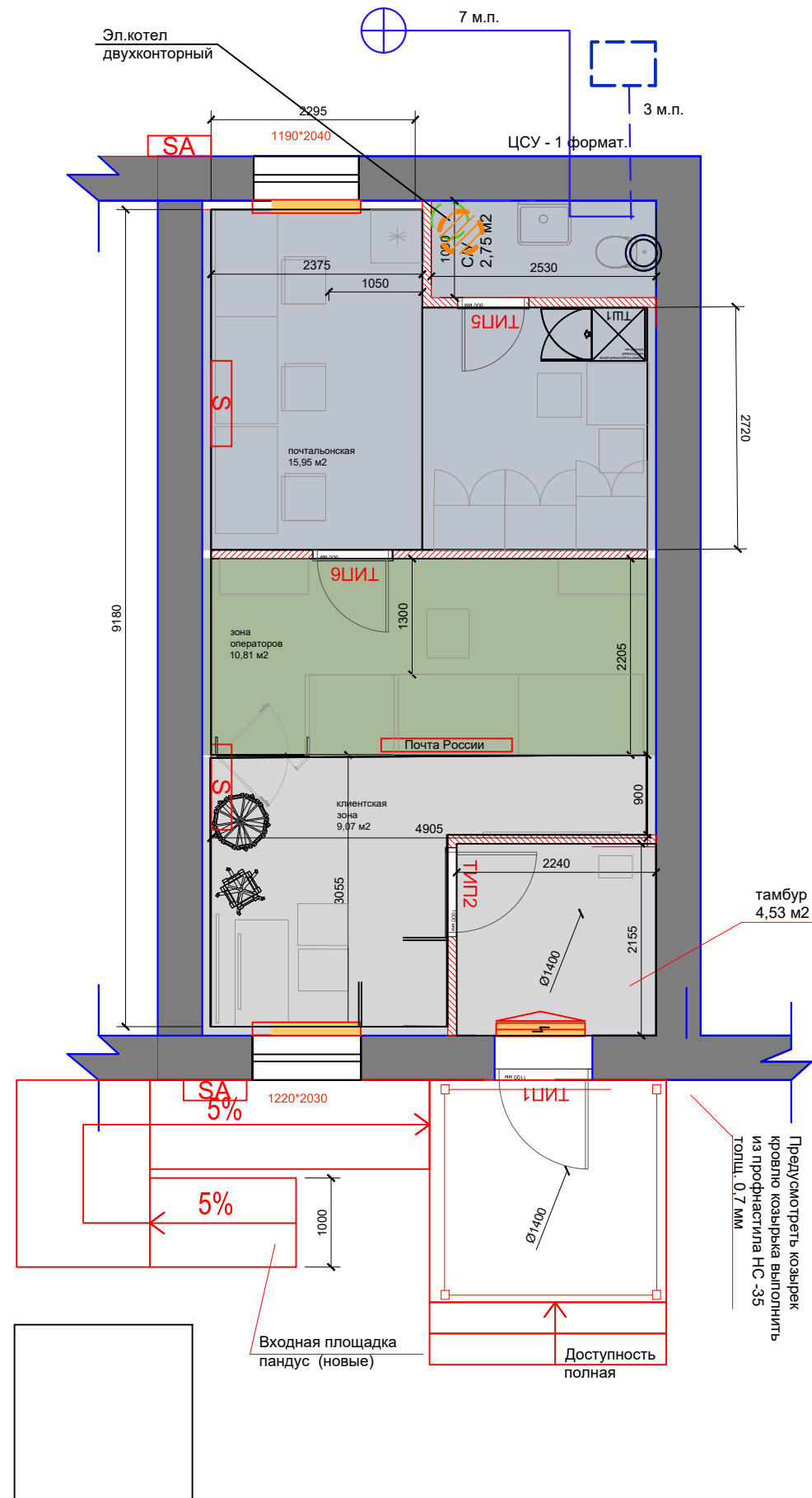
ФИО: Пчелинцев Евгений Анатольевич

Площадь объекта по данным ЕГРН (кв.м.) **55,1**

Площадь помещений, подлежащих ремонту (кв.м.) **43,11**

3. План с расстановкой оборудования отопления (включая приборы отопления), вентиляции, кондиционирования (внутренние и наружные блоки), водоснабжения и канализации

ОВИК			
	Внутренний блок сплит системы		Точка существующего ввода газораспределительной сети
	Наружный блок сплит-системы		Точка предполагаемого ввода газораспределительной сети
	Радиаторы отопления (ширина стандарт, длина растягиваемая)		Выпуск канализации + фановый стояк
	Электроконвекторы (ширина стандарт, длина растягиваемая)		Ввод (ы) воды + узлы учета расхода воды
	Завеса воздушная электрическая		Водонагревательный котел системы теплоснабжения
	Трасса вытяжного вентиляционного воздуховода с механическим побуждением (из сан узла и комнаты отдыха)		Водонагреватель электрический
<b>Внешние работы</b>			
	Труба канализации в земле		
	Зона размещения септика		
	Точка существующего ввода сетей канализации		
	Точка существующего ввода централизованных сетей ХВС и ГВС		
	Точка существующего централизованных сетей ХВС		
	Точка предполагаемого ввода централизованных сетей ХВС		
	Предполагаемое место размещения скважины		
	Точка существующего ввода сетей централизованного теплоснабжения в помещении		



**СОГЛАСОВАНО**  
 Директор УФПС Волгоградской области  
 \_\_\_\_\_ Гайворонский М.А.  
 «\_\_» \_\_\_\_\_ 2023г.

**СОГЛАСОВАНО**  
 Заместитель директора по имущественным вопросам (МР)  
 \_\_\_\_\_ Блащичин А.А.  
 «\_\_» \_\_\_\_\_ 2023г.

**СОГЛАСОВАНО**  
 Заместитель директора по операционному управлению  
 \_\_\_\_\_ Крицкая М.В.  
 «\_\_» \_\_\_\_\_ 2023г.

**СОГЛАСОВАНО**  
 Руководитель отдела безопасности УФПС Волгоградской области  
 \_\_\_\_\_ Федорова И.А.  
 «\_\_» \_\_\_\_\_ 2023г.

**СОГЛАСОВАНО**  
 Руководитель департамента ИТ инфраструк. ры УФПС Волгоградской обл.  
 \_\_\_\_\_ Артемьев Р.Н.  
 «\_\_» \_\_\_\_\_ 2023г.